

CORSE MOBILITÉ SOLIDAIRE
CATALOGUE 2021 - 2022



POUR LA REUSSITE

DE VOS PROJETS

Conseils & Formations



Sommaire

3 Construisez votre avenir avec Corse Mobilité Solidaire

4 Valoriser mon image professionnelle

5 *Faire le point sur mes compétences*

6 *Convaincre en entretien d'embauche*

7 *Négocier mon salaire*

8 Me réorienter

9 *Construire mon projet de formation*

10 *Envisager mon avenir professionnel*

11 *Construire mon projet professionnel*

12 Structurer ma recherche d'emploi

13 *Concevoir un CV percutant*

14 *Démarcher les entreprises de façon spontanée*

15 *Mobiliser mes services numériques Pôle Emploi*

16 *Organiser efficacement ma recherche d'emploi*

17 *Répondre efficacement à une offre d'emploi*

18 *Découvrir et m'approprier les services Pôle Emploi*

19 *Réussir mes échanges avec Pôle Emploi*

20 *Connaître et comprendre le marché du travail*

21 Bilan accompagnement mobilité

22 *Bilan accompagnement mobilité*

23 Développer mon auto-entreprise

24 *Stratégie de communication avec déclinaison sur le Web*

25 Nos formateurs

26 Plan d'accès

27 Ce que les stagiaires en pensent

28 Conditions générales de vente

30 Règlement intérieur

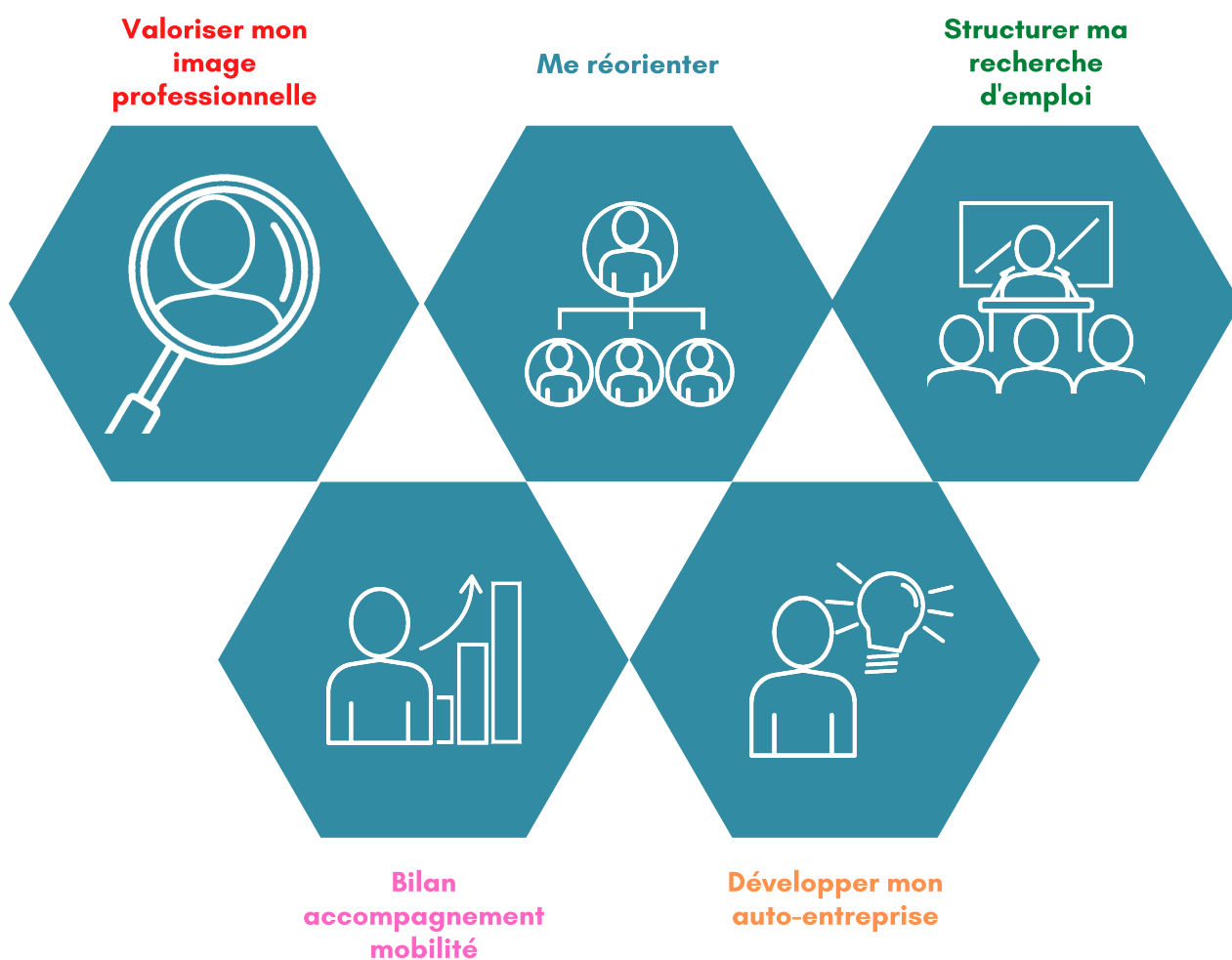


Construisez votre avenir professionnel avec Corse Mobilité Solidaire



Devenez autonome, augmentez vos compétences avec l'offre conseils-formations proposé par Corse Mobilité Solidaire. Quel que soit votre projet ou votre profil, nous avons la solution à vos besoins.

Depuis 2014 l'association vous accompagne dans vos projets professionnels




L'association Corse Mobilité Solidaire se positionne comme étant un acteur incontournable en matière d'innovation économique et sociale grâce à ses projets d'insertion dans l'emploi et sa volonté de promouvoir l'accompagnement.

L'engagement sans faille de ses administrateurs, salariés et partenaires permet à l'association d'acquérir de l'expérience et un véritable savoir-faire en matière d'insertion par l'emploi et de formation.



Valoriser mon image professionnelle

FAIRE LE POINT SUR MES COMPETENCES

 Objectifs de la formation

- Identifier mes caractéristiques personnelles
- Identifier ses compétences
- Valoriser son profil sur une candidature ou pendant un entretien

SYNOPSIS DE LA FORMATION

Cette formation doit permettre au stagiaire d'intégrer l'utilisation des services numériques Pole emploi dans le cadre des démarches de leur projet professionnel afin d'en améliorer l'efficacité.

PROGRAMME

1. Mon profil professionnel

- La notion de compétence
- Mes caractéristiques personnelles
- Savoir savoir faire savoir être

2. Valoriser mes compétences

- Rendre mon profil visible
- Communiquer sur mes atouts
- Identifier les compétences à valoriser

MÉTHODES / MODALITÉS PÉDAGOGIQUES

Méthode active

MODALITÉS D'ÉVALUATION

Tests et questionnaires

 **Financiers**

Cette formation est financée par Pôle Emploi dans le cadre de l'offre de services régionale à destination des demandeurs d'emploi


 **Public**


Demandeur d'emploi


 **Prérequis**

Etre inscrit à Pole Emploi

 **Modalités d'inscription**

Demande auprès de votre conseiller Pole Emploi, ou depuis votre espace personnel pole-emploi.fr

 **Durée de la formation**
 ½ journée – 3 H

 **Dates et lieux de la formation**

Sessions régulières
 Consulter votre espace personnel pole-emploi.fr

Lieu : CALVI

Délais d'accès à la formation

Inscription automatique depuis l'espace personnel Pole Emploi

 **Formateur**

Nos formateurs sont des experts reconnus de la construction de projet professionnel ainsi que de la création et du développement des entreprises. Ces derniers ont une expérience significative dans leur domaine d'activité. Ils sauront répondre à vos besoins.

 **Accessibilité**

Les locaux sont accessibles aux personnes à mobilité réduite;
 Les contenus sont adaptables aux personnes en situation de handicap.

Pour toutes questions liées à votre handicap contactez notre référent handicap
 Stéphanie COLLERY 04 95 46 30 84

CONVAINCRE EN ENTRETIEN D'EMBAUCHE

Objectifs de la formation

- Comprendre les attentes des recruteurs
- Anticiper les démarches qui suivent l'entretien d'embauche
- Identifier mes atouts et préparer mes arguments pour convaincre

SYNOPSIS DE LA FORMATION

Cette formation doit permettre au stagiaire de comprendre le processus d'un entretien d'embauche et d'aborder cette étape u recrutement de manière plus sereine et efficace.

La formation aborde l'entretien d'embauche dans sa globalité afin de permettre au stagiaire d'être préparé à chaque étape (avant, pendant, après)

PROGRAMME

1. Comprendre les attentes des recruteurs

Assimiler les bonnes pratiques à mettre en œuvre avant, pendant et après l'entretien d'embauche

Maîtriser l'échange avec le recruteur afin d'établir une vraie communication avec le recruteur

2. Anticiper les démarches qui suivent l'entretien d'embauche

Identifier l'objectif du message de remerciement après entretien

Adopter la bonne posture pour remercier le recruteur

Structurer ses relances

3. Identifier mes atouts et préparer mes arguments pour convaincre

Identifier les compétences attendues pour le poste visé

Préparer les réponses aux questions pièges du recruteur

Identifier un élément de son profil pouvant être un atout pour se démarquer des autres candidats

Réaliser une simulation d'entretien

MÉTHODES / MODALITÉS PÉDAGOGIQUES

Méthode active

MODALITÉS D'ÉVALUATION

Tests et questionnaires



Financiers

Cette formation est financée par Pôle Emploi dans le cadre de l'offre de services régionale à destination des demandeurs d'emploi



Public

Demandeur d'emploi



Prérequis

Etre inscrit à Pole Emploi



Modalités d'inscription

Demande auprès de votre conseiller Pole Emploi, ou depuis votre espace personnel pole-emploi.fr



Durée de la formation

1 journée – 6 H



Dates et lieux de la formation

Sessions régulières
Consulter votre espace personnel pole-emploi.fr

Lieu : CALVI

Délais d'accès à la formation

Inscription automatique depuis l'espace personnel Pole Emploi



Formateur

Nos formateurs sont des experts reconnus de la construction de projet professionnel ainsi que de la création et du développement des entreprises. Ces derniers ont une expérience significative dans leur domaine d'activité. Ils sauront répondre à vos besoins.



Accessibilité

Les locaux sont accessibles aux personnes à mobilité réduite;
Les contenus sont adaptables aux personnes en situation de handicap.

Pour toutes questions liées à votre handicap contactez notre référent handicap
Stéphanie COLLERY 04 95 46 30 84

NEGOCIER MON SALAIRE

Objectifs de la formation

Evaluer la valeur de mes compétences sur le marché du travail
Préparer son argumentaire de négociation

SYNOPSIS DE LA FORMATION

Cette formation doit permettre au stagiaire de comprendre l'articulation et la construction d'un salaire, de mettre en cohérence ses prétentions salariales et son profil / secteur d'activité / zone géographique afin d'être en mesure d'aborder la question du salaire de manière construite, efficace et pertinente.

PROGRAMME

1. Evaluer la valeur de mes compétences sur le marché du travail

Evaluer sa valeur sur le marché du travail
Recenser et analyser les offres d'emploi de son marché du travail
Identifier les composantes de la rémunération
Définir le salaire moyen à demander

2. Préparer son argumentaire de négociation

Identifier le bon interlocuteur et son pouvoir de décision
Identifier les intérêts de chacun pour une négociation "Gagnant-Gagnant"
Préparer les objections et contre-arguments
Prévoir différentes solutions de rémunération

MÉTHODES / MODALITÉS PÉDAGOGIQUES

Méthode active

MODALITÉS D'ÉVALUATION

Tests et questionnaires



Financiers

Cette formation est financée par Pôle Emploi dans le cadre de l'offre de services régionale à destination des demandeurs d'emploi



Public

Demandeur d'emploi



Prérequis

Etre inscrit à Pole Emploi



Modalités d'inscription

Demande auprès de votre conseiller Pole Emploi, ou depuis votre espace personnel pole-emploi.fr



Durée de la formation

½ journée – 3 H



Dates et lieux de la formation

Sessions régulières
Consulter votre espace personnel pole-emploi.fr

Lieu : CALVI

Délais d'accès à la formation

Inscription automatique depuis l'espace personnel Pole Emploi



Formateur

Nos formateurs sont des experts reconnus de la construction de projet professionnel ainsi que de la création et du développement des entreprises. Ces derniers ont une expérience significative dans leur domaine d'activité. Ils sauront répondre à vos besoins.

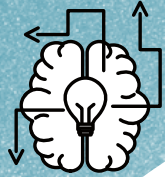


Accessibilité

Les locaux sont accessibles aux personnes à mobilité réduite;
Les contenus sont adaptables aux personnes en situation de handicap.

Pour toutes questions liées à votre handicap contactez notre référent handicap
Stéphanie COLLERY 04 95 46 30 84





Me réorienter

CONSTRUIRE MON PROJET DE FORMATION

Objectifs de la formation

- Identifier mon profil professionnel (atouts, contraintes, motivations...)
- Identifier mon besoin en formation
- Construire un projet de formation

SYNOPSIS DE LA FORMATION

Cette formation doit permettre au stagiaire de faire le point sur ses compétences afin d'identifier les éventuels besoins en formation lui permettant de mettre en œuvre son projet professionnel.

PROGRAMME

1. Identifier les compétences à acquérir pour réaliser mon projet

- La notion de compétences
- Centres d'intérêt, valeurs professionnelles
- Savoir, savoir faire, savoir être
- Identifier les compétences nécessaires au métier visé
- Identifier les compétences manquantes ou à renforcer

2. Définir son parcours de formation

- Connaître les conditions de financements
- L'application mon CPF
- Définir les étapes du parcours
- Identifier les acteurs et ressources

MÉTHODES / MODALITÉS PÉDAGOGIQUES

Méthode active

MODALITÉS D'ÉVALUATION

Tests et questionnaires



Financiers

Cette formation est financée par Pôle Emploi dans le cadre de l'offre de services régionale à destination des demandeurs d'emploi



Public

Demandeur d'emploi



Prérequis

Etre inscrit à Pole Emploi



Modalités d'inscription

Demande auprès de votre conseiller Pole Emploi, ou depuis votre espace personnel pole-emploi.fr



Durée de la formation

1 journée – 6 h



Dates et lieux de la formation

Sessions régulières
Consulter votre espace personnel pole-emploi.fr

Lieu : CALVI

Délais d'accès à la formation

Inscription automatique depuis l'espace personnel Pole Emploi



Formateur

Nos formateurs sont des experts reconnus de la construction de projet professionnel ainsi que de la création et du développement des entreprises. Ces derniers ont une expérience significative dans leur domaine d'activité. Ils sauront répondre à vos besoins.



Accessibilité

Les locaux sont accessibles aux personnes à mobilité réduite;
Les contenus sont adaptables aux personnes en situation de handicap.

Pour toutes questions liées à votre handicap contactez notre référent handicap
Stéphanie COLLERY 04 95 46 30 84

ENVISAGER MON AVENIR PROFESSIONNEL

Objectifs de la formation

- Identifier mon profil professionnel (atouts, contraintes, motivations...)
- Identifier ou définir une ou plusieurs pistes métiers / projets
- Définir sa stratégie professionnelle

SYNOPSIS DE LA FORMATION

Faire le point sur son projet professionnel en le confrontant à ses caractéristiques personnelles (motivations, aspirations, freins, contraintes) et leur profil professionnel (savoir, savoir-faire, savoir-être).

PROGRAMME

Envisager mon avenir professionnel en cohérence avec mon profil

1. Identifier mes atouts

- La notion de compétences
- Centres d'intérêt, valeurs professionnelles
- Savoir, savoir faire, savoir être

2. Définir ma stratégie professionnelle

- Identifier l'environnement de mon projet
- Identifier les contraintes
- Trouver des pistes diversifiées

MÉTHODES / MODALITÉS PÉDAGOGIQUES

Méthode active

MODALITÉS D'ÉVALUATION

Tests et questionnaires

★ Financeurs

Cette formation est financée par Pôle Emploi dans le cadre de l'offre de services régionale à destination des demandeurs d'emploi



Public

Demandeur d'emploi

Prérequis

Etre inscrit à Pole Emploi



Modalités d'inscription

Demande auprès de votre conseiller Pole Emploi, ou depuis votre espace personnel pole-emploi.fr

Durée de la formation

1 journée – 6 h

FORMATION PRÉSENTIELLE

Dates et lieux de la formation

Sessions régulières
Consulter votre espace personnel pole-emploi.fr

Lieu : CALVI

Délais d'accès à la formation

Inscription automatique depuis l'espace personnel Pole Emploi

Formateur

Nos formateurs sont des experts reconnus de la construction de projet professionnel ainsi que de la création et du développement des entreprises. Ces derniers ont une expérience significative dans leur domaine d'activité. Ils sauront répondre à vos besoins.

Accessibilité

Les locaux sont accessibles aux personnes à mobilité réduite;
Les contenus sont adaptables aux personnes en situation de handicap.

Pour toutes questions liées à votre handicap contactez notre référent handicap
Stéphanie COLLERY 04 95 46 30 84

ACTIV'PROJET 2



Objectifs de la formation

Elaborer une stratégie permettant de construire un ou plusieurs projets professionnels

Confirmer son projet professionnel

Mettre en place un parcours de formation si nécessaire

SYNOPSIS DE LA FORMATION

Cette formation vise à accompagner le demandeur d'emploi dans l'élaboration et la validation de son projet professionnel.

Avec un conseiller-formateur, expert en orientation professionnelle, le stagiaire définit les contours de son projet professionnel et identifie ses pistes métiers.

Tout au long de sa formation, le stagiaire pourra affiner ses choix de métiers, et mettre en œuvre son plan d'action lui permettant d'accéder au métier visé.

PROGRAMME

Module 1 (Semaine 1 à 2) :

Prendre conscience de mon potentiel professionnel

Module 2 (Semaine 3 à 5) :

Identifier des pistes métiers pouvant me plaire

Module 3 (Semaine 6 à 8) :

Etudier le marché local du travail et évaluer les débouchés pour les métiers identifiés

Module 4 (Semaine 8 à 12) :

Définir mon projet professionnel et élaborer un plan d'action

MÉTHODES / MODALITÉS PÉDAGOGIQUES

Méthode active

MODALITÉS D'ÉVALUATION

Tests et entretiens



Financeurs

Cette formation est financée par Pôle Emploi dans le cadre de l'offre de services régionale à destination des demandeurs d'emploi



Formation Individuelle



Public

Demandeur d'emploi



Prérequis

Etre inscrit à Pole Emploi



Modalités d'inscription

Demande auprès de votre conseiller Pole Emploi, ou depuis votre espace personnel pole-emploi.fr



Durée de la formation

8 à 12 semaines

Rythme : 1 entretien par semaine



FORMATION
PRÉSENTIELLE



Dates et lieux de la formation

Entrée permanente

Lieu : CALVI

Délais d'accès à la formation

Inscription automatique depuis l'espace personnel Pole Emploi



Formateur

Nos formateurs sont des experts reconnus de la construction de projet professionnel ainsi que de la création et du développement des entreprises. Ces derniers ont une expérience significative dans leur domaine d'activité. Ils sauront répondre à vos besoins.



Accessibilité

Les locaux sont accessibles aux personnes à mobilité réduite;
Les contenus sont adaptables aux personnes en situation de handicap.

Pour toutes questions liées à votre handicap contactez notre référent handicap
Stéphanie COLLERY 04 95 46 30 84



Structurer ma recherche d'emploi



CONCEVOIR UN CV PERCUTANT

Objectifs de la formation

- Comprendre l'architecture d'un CV
- Savoir mettre en forme un CV
- Savoir adapter son CV

SYNOPSIS DE LA FORMATION

Cette formation doit permettre au stagiaire d'améliorer l'efficacité de ses candidatures en travaillant sur la conception du CV.

La formation permet la compréhension de l'importance du CV dans le process de recrutement, les moyens et outils permettant de réaliser une candidature percutante afin de retenir l'attention des recruteurs et d'accéder à un entretien.

PROGRAMME

1. Le CV

- Construction d'un CV
- Rôle et importance du CV dans une candidature
- Comprendre les attentes du recruteur

2. Réaliser un CV percutant

- Déterminer sa cible
- Adapter le contenu à la cible
- Intégrer des termes percutants, en lien avec l'entreprise et le poste
- Mettre en avant ses compétences
- Réaliser la mise en forme
- Être visible sur pole-emploi.fr

MÉTHODES / MODALITÉS PÉDAGOGIQUES

Méthode active

MODALITÉS D'ÉVALUATION

Tests et questionnaires



Financeurs

Cette formation est financée par Pôle Emploi dans le cadre de l'offre de services régionale à destination des demandeurs d'emploi



Public

Demandeur d'emploi



Prérequis

Être inscrit à Pole Emploi



Modalités d'inscription

Demande auprès de votre conseiller Pole Emploi, ou depuis votre espace personnel pole-emploi.fr



Durée de la formation

½ journée – 3 H



Dates et lieux de la formation

Sessions régulières
Consulter votre espace personnel pole-emploi.fr

Lieu : CALVI

Délais d'accès à la formation

Inscription automatique depuis l'espace personnel Pole Emploi



Formateur

Nos formateurs sont des experts reconnus de la construction de projet professionnel ainsi que de la création et du développement des entreprises. Ces derniers ont une expérience significative dans leur domaine d'activité. Ils sauront répondre à vos besoins.



Accessibilité

Les locaux sont accessibles aux personnes à mobilité réduite;
Les contenus sont adaptables aux personnes en situation de handicap.

Pour toutes questions liées à votre handicap contactez notre référent handicap
Stéphanie COLLERY 04 95 46 30 84



DEMARCHER LES ENTREPRISES DE FACON SPONTANEE

Objectifs de la formation

- Définir une stratégie de candidature spontanée
- Identifier les cibles et le périmètre
- Adapter sa candidature

SYNOPSIS DE LA FORMATION

Cette formation doit permettre au stagiaire d'intégrer la candidature spontanée comme partie intégrante de sa stratégie globale de retour à l'emploi. Elle vise à donner au stagiaire les clés de la candidature spontanée par l'acquisition d'une méthodologie adaptée.

PROGRAMME

1. Identifier les entreprises présentes dans ma zone géographique, pratiquant l'activité professionnelle qui m'intéresse

- Analyser le marché de l'emploi
- Analyser le marché caché Identifier les employeurs potentiels, et leurs besoins
- Mobiliser son réseau personnel dans sa recherche d'emploi

2. Candidater de façon spontanée et adaptée à l'entreprise visée

- Identifier les différents modes de candidatures spontanées
- Adapter sa candidature à l'entreprise visée
- Proposer sa candidature en se positionnant de manière pertinente (lettre de motivation personnalisée)
- Choisir le moyen le plus adapté pour postuler
- Suivre et relancer ses candidatures

MÉTHODES / MODALITÉS PÉDAGOGIQUES

Méthode active

MODALITÉS D'ÉVALUATION

Tests et questionnaires



Financiers

Cette formation est financée par Pôle Emploi dans le cadre de l'offre de services régionale à destination des demandeurs d'emploi



Public

Demandeur d'emploi



Prérequis

Etre inscrit à Pole Emploi



Modalités d'inscription

Demande auprès de votre conseiller Pole Emploi, ou depuis votre espace personnel pole-emploi.fr



Durée de la formation

½ journée – 3 H



Dates et lieux de la formation

Sessions régulières
Consulter votre espace personnel pole-emploi.fr

Lieu : CALVI

Délais d'accès à la formation

Inscription automatique depuis l'espace personnel Pole Emploi



Formateur

Nos formateurs sont des experts reconnus de la construction de projet professionnel ainsi que de la création et du développement des entreprises. Ces derniers ont une expérience significative dans leur domaine d'activité. Ils sauront répondre à vos besoins.



Accessibilité

Les locaux sont accessibles aux personnes à mobilité réduite;
Les contenus sont adaptables aux personnes en situation de handicap.

Pour toutes questions liées à votre handicap contactez notre référent handicap
Stéphanie COLLERY 04 95 46 30 84

MOBILISER MES SERVICES NUMERIQUES POLE EMPLOI

Objectifs de la formation

- Connaître l'espace personnel pole-emploi.fr
- Utiliser les services de l'emploi store
- Améliorer l'efficacité de mes démarches

SYNOPSIS DE LA FORMATION

Cette formation doit permettre au stagiaire d'intégrer l'utilisation des services numériques Pole emploi dans le cadre des démarches de leur projet professionnel afin d'en améliorer l'efficacité.

PROGRAMME

- Utiliser les outils numériques**
 - Profile de compétences
 - Mon potentiel professionnel
- Explorer l'Emploi Store**
 - Naviguer sur la plateforme
 - Rechercher des outils et services
- Connaître et utiliser les applications mobiles**
 - Télécharger l'application pole emploi
 - Naviguer sur l'application

MÉTHODES / MODALITÉS PÉDAGOGIQUES

Méthode active

MODALITÉS D'ÉVALUATION

Tests et questionnaires

★ Financeurs

Cette formation est financée par Pôle Emploi dans le cadre de l'offre de services régionale à destination des demandeurs d'emploi



Public

Demandeur d'emploi

➔ Prérequis

Etre inscrit à Pole Emploi

✍ Modalités d'inscription

Demande auprès de votre conseiller Pole Emploi, ou depuis votre espace personnel pole-emploi.fr

🕒 Durée de la formation

½ journée – 3 H

📅 Dates et lieux de la formation

Sessions régulières
Consulter votre espace personnel pole-emploi.fr

Lieu : CALVI

⏱ Délais d'accès à la formation

Inscription automatique depuis l'espace personnel Pole Emploi

👤 Formateur

Nos formateurs sont des experts reconnus de la construction de projet professionnel ainsi que de la création et du développement des entreprises. Ces derniers ont une expérience significative dans leur domaine d'activité. Ils sauront répondre à vos besoins.

♿ Accessibilité

Les locaux sont accessibles aux personnes à mobilité réduite;
Les contenus sont adaptables aux personnes en situation de handicap.

Pour toutes questions liées à votre handicap contactez notre référent handicap
Stéphanie COLLERY 04 95 46 30 84



ORGANISER EFFICACEMENT MA RECHERCHE D'EMPLOI

Objectifs de la formation

- Se fixer des objectifs
- Organiser ses démarches
- Définir un plan d'action et analyser les résultats

SYNOPSIS DE LA FORMATION

Cette formation doit permettre au stagiaire de gagner en efficacité dans le cadre de ses démarches de retour à l'emploi en structurant sa recherche, en définissant un plan d'action et en apprenant à gérer son temps.

PROGRAMME

- Organiser mes démarches**
 - Fixer des objectifs
 - Définir les contraintes et opportunités
 - Définir un périmètre de recherche
- Gérer son temps et ses actions**
 - Identifier les outils utiles
 - Cibler les entreprises
 - Définir un planning adapté
 - Suivre ses candidatures (méthodes et outils)
 - Evaluer les résultats

MÉTHODES / MODALITÉS PÉDAGOGIQUES

Méthode active

MODALITÉS D'ÉVALUATION

Tests et questionnaires

★ Financeurs

Cette formation est financée par Pôle Emploi dans le cadre de l'offre de services régionale à destination des demandeurs d'emploi



Public

Demandeur d'emploi

→ Prérequis

Etre inscrit à Pole Emploi

✍ Modalités d'inscription

Demande auprès de votre conseiller Pole Emploi, ou depuis votre espace personnel pole-emploi.fr

🕒 Durée de la formation

½ journée – 3 H

📅 Dates et lieux de la formation

Sessions régulières
Consulter votre espace personnel pole-emploi.fr

Lieu : CALV

Délais d'accès à la formation
Inscription automatique depuis l'espace personnel Pole Emploi

👤 Formateur

Nos formateurs sont des experts reconnus de la construction de projet professionnel ainsi que de la création et du développement des entreprises. Ces derniers ont une expérience significative dans leur domaine d'activité. Ils sauront répondre à vos besoins.

♿ Accessibilité

Les locaux sont accessibles aux personnes à mobilité réduite;
Les contenus sont adaptables aux personnes en situation de handicap.

Pour toutes questions liées à votre handicap contactez notre référent handicap
Stéphanie COLLERY 04 95 46 30 84

REPONDRE EFFICACEMENT A UNE OFFRE D'EMPLOI

Objectifs de la formation

- Savoir analyser une offre d'emploi
- Savoir adapter sa candidature à une offre d'emploi
- Suivre et analyser le résultat des candidatures

SYNOPSIS DE LA FORMATION

Cette formation doit permettre au stagiaire de gagner en efficacité dans sa recherche d'emploi. La formation vise à l'acquisition de méthodologie d'analyse d'offre d'emploi et l'adaptation des candidatures.

Cette méthodologie doit permettre au stagiaire de maximiser ses chances d'accès à un entretien et de rentabiliser ses démarches.

PROGRAMME

1. Identifier les méthodes de sélections des recruteurs

- Identifier les attentes des recruteurs, en terme de candidature (lettre, mail)
- Connaître les fondamentaux pour cibler et personnaliser ses candidatures

2. Rechercher et Decrypter les offres correspondant à mon profil, pour y répondre de manière pertinente et se démarquer

- Sélectionner des offres correspondant à son profil et ses attentes
- Identifier ses compétences
- Identifier ses attentes et contraintes professionnelles
- Analyser une offre pour déceler les attentes de recruteur, en terme de compétence
- Structurer les relances et le suivi de ses candidatures

MÉTHODES / MODALITÉS PÉDAGOGIQUES

Méthode active

MODALITÉS D'ÉVALUATION

Tests et questionnaires



Financiers

Cette formation est financée par Pôle Emploi dans le cadre de l'offre de services régionale à destination des demandeurs d'emploi



Public

Demandeur d'emploi



Prérequis

Etre inscrit à Pole Emploi



Modalités d'inscription

Demande auprès de votre conseiller Pole Emploi, ou depuis votre espace personnel pole-emploi.fr



Durée de la formation

½ journée – 3 H



Dates et lieux de la formation

Sessions régulières
Consulter votre espace personnel pole-emploi.fr

Lieu : CALVI

Délais d'accès à la formation

Inscription automatique depuis l'espace personnel Pole Emploi



Formateur

Nos formateurs sont des experts reconnus de la construction de projet professionnel ainsi que de la création et du développement des entreprises. Ces derniers ont une expérience significative dans leur domaine d'activité. Ils sauront répondre à vos besoins.



Accessibilité

Les locaux sont accessibles aux personnes à mobilité réduite;
Les contenus sont adaptables aux personnes en situation de handicap.

Pour toutes questions liées à votre handicap contactez notre référent handicap
Stéphanie COLLERY 04 95 46 30 84



DECOUVRIR ET M'APPROPRIER LES SERVICES POLE EMPLOI

Objectifs de la formation

Connaître et comprendre les fonctionnalités de l'espace personnel pole-emploi.fr
Savoir utiliser les principaux services

SYNOPSIS DE LA FORMATION

Cette formation doit permettre au stagiaire d'améliorer l'efficacité de leurs démarches par l'appropriation des outils et service de pole-emploi.fr.

PROGRAMME

1. Connaître l'espace personnel pole-emploi.fr

L'interface
Les fonctionnalités

2. Utiliser l'espace personnel

Identifier les services
Savoir réaliser une recherche d'offre
S'inscrire à une prestation
Répondre à un questionnaire

MÉTHODES / MODALITÉS PÉDAGOGIQUES

Méthode active

MODALITÉS D'ÉVALUATION

Tests et questionnaires

★ Financeurs

Cette formation est financée par Pôle Emploi dans le cadre de l'offre de services régionale à destination des demandeurs d'emploi



Public

Demandeur d'emploi

→ Prérequis

Etre inscrit à Pole Emploi

✍ Modalités d'inscription

Demande auprès de votre conseiller Pole Emploi, ou depuis votre espace personnel pole-emploi.fr

📅 Durée de la formation

½ journée – 3 H

📅 Dates et lieux de la formation

Sessions régulières
Consulter votre espace personnel pole-emploi.fr

Lieu : CALVI

📅 Délais d'accès à la formation

Inscription automatique depuis l'espace personnel Pole Emploi

👤 Formateur

Nos formateurs sont des experts reconnus de la construction de projet professionnel ainsi que de la création et du développement des entreprises. Ces derniers ont une expérience significative dans leur domaine d'activité. Ils sauront répondre à vos besoins.

♿ Accessibilité

Les locaux sont accessibles aux personnes à mobilité réduite;
Les contenus sont adaptables aux personnes en situation de handicap.

Pour toutes questions liées à votre handicap contactez notre référent handicap
Stéphanie COLLERY 04 95 46 30 84

REUSSIR MES ECHANGES AVEC POLE EMPLOI

Objectifs de la formation

- Connaître l'espace personnel pole-emploi.fr
- Utiliser les principales fonctionnalités
- Gagner en autonomie sur les services numériques

SYNOPSIS DE LA FORMATION

Cette formation doit permettre au stagiaire de gagner en autonomie et de pouvoir gérer efficacement les démarches liées à son statut de demandeur d'emploi.

PROGRAMME

- 1. Connaître l'espace personnel pole-emploi.fr**
 - L'interface
 - Les fonctionnalités
- 2. Utiliser l'espace personnel pour mes échanges avec pole emploi**
 - Réussir l'actualisation
 - Effectuer un changement de situation
 - Contacter mon conseiller
 - Transmettre des documents
 - Rechercher des informations

MÉTHODES / MODALITÉS PÉDAGOGIQUES

Méthode active

MODALITÉS D'ÉVALUATION

Tests et questionnaires

★ Financeurs

Cette formation est financée par Pôle Emploi dans le cadre de l'offre de services régionale à destination des demandeurs d'emploi



Public

Demandeur d'emploi

→ Prérequis

Etre inscrit à Pole Emploi

✍ Modalités d'inscription

Demande auprès de votre conseiller Pole Emploi, ou depuis votre espace personnel pole-emploi.fr

🕒 Durée de la formation

½ journée – 3 H

📅 Dates et lieux de la formation

Sessions régulières
Consulter votre espace personnel pole-emploi.fr

Lieu : CALVI

Délais d'accès à la formation
Inscription automatique depuis l'espace personnel Pole Emploi

👤 Formateur

Nos formateurs sont des experts reconnus de la construction de projet professionnel ainsi que de la création et du développement des entreprises. Ces derniers ont une expérience significative dans leur domaine d'activité. Ils sauront répondre à vos besoins.

♿ Accessibilité

Les locaux sont accessibles aux personnes à mobilité réduite;
Les contenus sont adaptables aux personnes en situation de handicap.

Pour toutes questions liées à votre handicap contactez notre référent handicap
Stéphanie COLLERY 04 95 46 30 84

CONNAÎTRE ET COMPRENDRE MON MARCHE DU TRAVAIL

Objectifs de la formation

- Comprendre le fonctionnement du marché du travail
- Identifier le marché sur lequel j souhaite m'insérer
- Confronter mon projet à la réalité du marché identifié

SYNOPSIS DE LA FORMATION

Permettre aux participants d'intégrer leur projet professionnel dans une réalité économique, d'en analyser les différents éléments afin de poursuivre leurs démarches de manière efficace.

PROGRAMME

M'informer sur le marché du travail pour définir ma stratégie de retour à l'emploi

1. Le fonctionnement du marché du travail

- L'offre et la demande
- Marché ouvert / marché caché
- Les sources d'informations
- La météo de l'emploi
- Le marché local

2. Confronter son projet à la réalité du marché

- Déterminer ma zone géographique
- Identifier les recruteurs potentiels
- Identifier les aides possibles
- Comprendre les modes de recrutement et les attentes des recruteur

MÉTHODES / MODALITÉS PÉDAGOGIQUES

Méthode active

MODALITÉS D'ÉVALUATION

Tests et questionnaires

★ Financeurs

Cette formation est financée par Pôle Emploi dans le cadre de l'offre de services régionale à destination des demandeurs d'emploi



Public

Demandeur d'emploi

Prérequis

Etre inscrit à Pole Emploi



Modalités d'inscription

Demande auprès de votre conseiller Pole Emploi, ou depuis votre espace personnel pole-emploi.fr

Durée de la formation

½ journée – 3H



Dates et lieux de la formation

Sessions régulières
Consulter votre espace personnel pole-emploi.fr

Lieux : CALVI

Délais d'accès à la formation
Inscription automatique depuis l'espace personnel Pole Emploi

Formateur

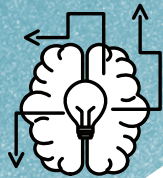
Nos formateurs sont des experts reconnus de la construction de projet professionnel ainsi que de la création et du développement des entreprises. Ces derniers ont une expérience significative dans leur domaine d'activité. Ils sauront répondre à vos besoins.

Accessibilité

Les locaux sont accessibles aux personnes à mobilité réduite;
Les contenus sont adaptables aux personnes en situation de handicap.

Pour toutes questions liées à votre handicap contactez notre référent handicap
Stéphanie COLLERY 04 95 46 30 84

Bilan accompagnement mobilité



BILAN ACCOMPAGNEMENT MOBILITE



Objectifs de la formation

1. L'identification des freins à la mobilité via un diagnostic approfondi individuel ;
2. La mobilisation de solutions et l'apport de réponses adaptées à vos besoins de mobilité;

SYNOPSIS DE LA FORMATION

L'ambition de cette formation est de permettre aux demandeurs d'emploi de développer une mobilité géographique plus autonome, et adaptée à leur projet professionnel afin de faciliter leur retour à l'emploi. Cette formation, qui favorise les mises en action et situation, consiste en un parcours individuel de 3 mois maximum pouvant être complété par des ateliers en collectif.

PROGRAMME

1. Comprendre les enjeux de la mobilité inclusive

Définir le concept

Identifier les freins à la mobilité et leurs conséquences dans les différents champs de la vie quotidienne (emploi, santé, lien social, culture...)

2. La stratégie territoriale de Mobilité Inclusive

Connaitre le contexte réglementaire

Identifier le bon interlocuteur et son pouvoir de décision

Identifier et mettre en oeuvre les solutions individuelles

3. Mettre en oeuvre un plan d'action individuel

Maîtriser les compétences de base mobilité

Utiliser l'offre de mobilité de son territoire, organiser ses déplacements La sécurisation permis de conduire

Utiliser les solutions éco-mobiles

Louer et/ou acheter un véhicule

Faire réparer/entretenir sa voiture

S'engager dans un parcours permis de conduire

Accompagnement administratif

Mise en relation

MÉTHODES / MODALITÉS PÉDAGOGIQUES

Méthode active

MODALITÉS D'ÉVALUATION

Tests et questionnaires



Financiers

Cette formation est financée par Pôle Emploi dans le cadre de l'offre de services régionale à destination des demandeurs d'emploi



Public

Demandeur d'emploi



Prérequis

Etre inscrit à Pole Emploi



Modalités d'inscription

Demande auprès de votre conseiller Pole Emploi, ou depuis votre espace personnel pole-emploi.fr



Durée de la formation 18 H - 6 demi journées



Dates et lieux de la formation

Sessions régulières

Consulter votre espace personnel pole-emploi.fr

Lieux : CALVI

Délais d'accès à la formation

Inscription automatique depuis l'espace personnel Pole Emploi



Formateur

Nos formateurs sont des experts reconnus de la construction de projet professionnel ainsi que de la création et du développement des entreprises. Ces derniers ont une expérience significative dans leur domaine d'activité. Ils sauront répondre à vos besoins.




Accessibilité

Les locaux sont accessibles aux personnes à mobilité réduite;

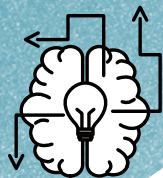
Les contenus sont adaptables aux personnes en situation de handicap.

Pour toutes questions liées à votre handicap contactez notre référent handicap:

Stéphanie COLLERY 04 95 46 30 84



Développer mon auto- entreprise/emploi



Stratégie de communication avec déclinaison sur le Web

Objectifs de la formation

Connaître les fondamentaux de la communication pour communiquer efficacement sur les produits ou services d'une activité indépendante (auto-entreprise)

SYNOPSIS DE LA FORMATION

Cette formation vise à accompagner le chef d'entreprise dans la mise en œuvre d'une stratégie de communication adaptée à son activité.

Grace aux conseils et à l'accompagnement de son formateur-conseiller, expert en développement d'entreprise, le stagiaire pourra assimiler les techniques de communication existantes.

PROGRAMME

Adapter sa communication à sa cible,

S'approprier et appliquer les règles de la communication écrite

Optimiser l'impact des mots et des images en Print, Web ou Digital

MÉTHODES / MODALITÉS PÉDAGOGIQUES

Méthode expositive

Méthode active

MODALITÉS D'ÉVALUATION

Tests et entretiens

€ Tarif 1.050 €

★ Financeurs

Cette formation est délivrée dans le cadre de l'opération « Malette du Dirigeant » mise en place par l'AGEFICE à destination des chefs d'entreprises commerçants



Formation Collective / Individuelle

 Public


Chefs d'entreprise commerçants et leurs conjoints collaborateur

 Prérequis

Être inscrit au Registre du commerce


 Modalités d'inscription

Formulaire de demande de formation auprès de l'organisme AGEFICE

 Durée de la formation

3 jours / 21 heures



 Dates et lieux de la formation

- Calendrier 2021 à venir
- Renseignements : corsemobilite.formation@gmail.com
- Lieu : CALVI

Délais d'accès à la formation
48h

 Formateur

Nos formateurs sont des experts reconnus de la construction de projet professionnel ainsi que de la création et du développement des entreprises. Ces derniers ont une expérience significative dans leur domaine d'activité. Ils sauront répondre à vos besoins. (Présentation des formateurs dans le guide)

 Accessibilité

Les locaux sont accessibles aux personnes à mobilité réduite;
Les contenus sont adaptables aux personnes en situation de handicap.

Pour toutes questions liées à votre handicap contactez notre référent handicap
Stéphanie COLLERY 04 95 46 30 84

Nos Formateurs



Directrice
Responsable de
Formation



Marie-Florence DABRIN
Spécialisée en émergence
et structuration de projets,
insertion professionnelle,
gestion, management et
conseil en mobilité inclusive

Animatrice Formatrice
Référénte Handicap



Stéphanie COLLERY
Spécialisée en construction
de projets professionnels,
développement personnel et
management

Animatrice
Formatrice



Sandrine ASTOLFI
Spécialisée en valorisation
de l'image et sophrologie

Animatrice
Formatrice



Aurélie BEC
Spécialisée en construction
de projets professionnels et
bilan de compétences

Animateur
Formateur



Joël BORDAGE
Spécialisé en informatique
et organisation d'entreprise

Animatrice
Formatrice



Caroline LEGALL
Spécialisée en retour à
l'emploi

Animatrice
Formatrice



Mélissa PINELLI
Spécialisée en construction
de projets professionnels

CE QUE LES STAGIAIRES EN PENSENT ...



CONSTRUIRE MON PROJET PROFESSIONNEL

100 %

des stagiaires Activ'Projet 2
Déclarent que la formation leur a permis
d'élaborer ou de valider leur projet pro

93,9 %

des stagiaires estiment que la formation
« Valoriser son image professionnelle » leur a
permis d'être plus à l'aise face aux recruteurs

LES ATELIERS CONSEILS

96,2 %

Taux de satisfaction des
stagiaires « Ateliers »
toutes thématiques
confondues

92 %

des stagiaires «Ateliers»
déclarent que la formation les
ont aidé dans la construction
de leur projet

99 %

Taux de satisfaction des
stagiaires« Ateliers» au
regard des compétences du
formateur

Conditions Générales de Vente 1/2

ARTICLE 1 - DEFINITION ET OBJET

Les présentes conditions générales de vente (CGV) s'appliquent à toutes les offres relatives à des prestations de formation, d'accompagnement, de suivi & de conseil de l'association CORSE MOBILITE SOLIDAIRE (CMS) (l'organisme de formation). Le fait de passer commande implique l'adhésion entière et sans réserve du client aux présentes CGV. Toute condition contraire et notamment toute condition générale ou particulière opposée par le client ne peut, sauf acceptation formelle et écrite, prévaloir sur les présentes CGV et ce, quel que soit le moment où elle aura pu être portée à sa connaissance. Le fait que CORSE MOBILITE SOLIDAIRE ne se prévale pas à un moment donné de l'une des présentes CGV ne peut être interprété comme valant renonciation à s'en prévaloir ultérieurement. Les présentes CGV peuvent être amenées à évoluer.

Le client se porte fort du respect des présentes CGV. Le client reconnaît également que, préalablement à toute commande, il a bénéficié des informations et conseils suffisants de la part de CORSE MOBILITE SOLIDAIRE, lui permettant de s'assurer de l'adéquation de l'offre de services à ses besoins.

Toute inscription à une formation CORSE MOBILITE SOLIDAIRE implique, sauf dérogation résultant d'accords particuliers, l'acceptation sans réserve par le signataire de ces conditions générales de vente.

ARTICLE 2 – MODALITES D'INSCRIPTION FORMATIONS

Toute commande de formation, via différents supports, suppose que le client, accepte le programme présent sur le catalogue de formation (visible sur <http://www.garagesolidaire-corse.com>) à la date de sa commande.

L'inscription aux formations sera prise en compte dans la limite des places disponibles.

Dans le cas de commande d'actions de formation sur la plateforme www.moncompteformation.gouv.fr, les CGU de la plateforme s'applique en complément de la présente convention : <https://www.moncompteformation.gouv.fr/espace-public/conditions-generales-dutilisation>

Toute demande d'action de formation se faisant en ligne, depuis le compte personnel de formation (CPF) du client. Celui-ci a 5 jours ouvrés pour confirmer son inscription à la formation. Cf au CGU de [moncompteformation.gouv.fr](http://www.moncompteformation.gouv.fr)

Toute demande d'action de formation faisant l'objet de l'établissement et de l'envoi par CORSE MOBILITE SOLIDAIRE, d'une convention ainsi qu'une demande de prise en charge via un fond d'assurance formation, OPCO etc... doit être assorti par un mandat par le client pour la gestion de son dossier administratif et d'une subrogation de paiement pour les formations quand cela est possible. Toute inscription à une formation doit comporter la signature et le cachet de l'entreprise.

Les inscriptions deviennent fermes sous réserve de disponibilité du stage demandé.

CORSE MOBILITE SOLIDAIRE programme ses sessions à l'avance et se réserve le droit de reporter une session pour permettre une organisation dans de bonnes conditions ou d'annuler toute session qui rassemblerait un nombre insuffisant de participants, ou pour tout événement imprévu qui affecterait l'organisation du stage.

ARTICLE 3 – MODALITES DE FORMATION

CORSE MOBILITE SOLIDAIRE est libre d'utiliser les méthodes et outils pédagogiques de son choix, qui relèvent de sa seule compétence.

Les durées des formations sont précisées sur le site Internet/catalogue de formation et sur les documents de communication de CORSE MOBILITE SOLIDAIRE.

Les Formations inters peuvent être assurées dans le Centre de formation de CORSE MOBILITE SOLIDAIRE ou dans un site extérieur.

Les participants des formations réalisées dans le Centre de formation sont tenus de respecter le règlement intérieur du Centre.

Si la formation se déroule hors du Centre de formation de CORSE MOBILITE SOLIDAIRE, les participants sont tenus de respecter le règlement intérieur de l'établissement d'accueil.

CORSE MOBILITE SOLIDAIRE se réserve le droit, sans indemnité de quelque nature que ce soit, d'exclure à tout moment, tout participant dont le comportement gênerait le bon déroulement du stage et/ou manquerait gravement au règlement intérieur.

CORSE MOBILITE SOLIDAIRE ne saurait être tenu responsable d'une quelconque erreur ou oubli constaté dans la documentation remise au Client, cette dernière devant être considérée comme un support pédagogique qui ne saurait être considéré comme un manuel pratique ou un document officiel explicitant la réglementation applicable. Par ailleurs, il est rappelé que les annexes documentaires fournies complètent la Formation et n'engagent en aucun cas l'Organisme de CORSE MOBILITE SOLIDAIRE n'est pas tenu d'assurer une quelconque mise à jour de la Documentation postérieurement à la formation.

ARTICLE 4 - MODALITES FINANCIERES

Nos tarifs de formation ne sont pas assujettis à TVA. Ils s'entendent net à payer. Ils couvrent les frais pédagogiques, la documentation remise.

Les tarifs en vigueur comprennent l'ensemble des frais de formation à l'exclusion de ceux d'hébergement, de transport et de repas.

Les factures sont payables à réception ou le cas échéant selon l'échéancier convenu, sans escompte, par chèque ou virement. En cas de retard de paiement, des pénalités égales à trois fois le taux d'intérêt légal en vigueur seront exigibles de plein droit sans qu'un rappel soit nécessaire, ainsi qu'une indemnité forfaitaire pour frais de recouvrement d'un montant de 40 euros



Conditions Générales de Vente 2/2

En cas d'absence ou de retard de règlement, CORSE MOBILITE SOLIDAIRE se réserve le droit de suspendre ou refuser toute nouvelle commande jusqu'à apurement du compte. CORSE MOBILITE SOLIDAIRE pourra refuser de délivrer la Formation concernée sans que le Client puisse prétendre à une quelconque indemnité, pour quelque raison que ce soit, ni bénéficier d'un quelconque avoir ou remboursement. Tout règlement ultérieur sera imputé par priorité à l'extinction de la dette la plus ancienne.

En cas de règlement par un organisme payeur extérieur, le client s'engage à obtenir la décision de prise en charge de l'organisme payeur (en lien avec CORSE MOBILITE SOLIDAIRE)

D'autre part la prise en charge (totale ou partielle) ou non par un organisme financeur n'influe pas sur le montant à payer.

A défaut d'accord du financeur, CORSE MOBILITE SOLIDAIRE sera fondée à réclamer le montant facturé au client signataire, solidairement débitrice à son égard. Si le financeur ne prend en charge que partiellement le prix de la formation, le reliquat restera à la charge directe du client.

ARTICLE 5 - ANNULATION, ABSENCE, REPORT

Tout report ou annulation d'une formation avant son démarrage doit être communiqué par téléphone et confirmé par écrit à CORSE MOBILITE SOLIDAIRE

Suivant la réglementation, vous disposerez d'un délai de rétractation de 10 jours à compter de la signature du contrat (article L6353-5 du Code du travail). Toute annulation de la part du client doit faire l'objet d'une notification écrite à l'attention de CORSE MOBILITE SOLIDAIRE. Passé ce délai, une indemnisation compensatrice sera versée par le signataire à CORSE MOBILITE SOLIDAIRE représentant 50 % de la facturation totale de la formation.

Si toutefois l'annonce d'un report ou d'une annulation intervenait moins de 48 heures avant le démarrage de la formation, ou si l'annulation n'était pas signalée, alors la totalité du montant de la formation serait due par le client. Toute formation commencée est due dans sa totalité.

Toute formation commencée est due en totalité sauf abandon du stage dûment justifié par la force majeure (la jurisprudence définit la force majeure selon trois critères qui se cumulent : il s'agit d'un événement extérieur, imprévisible et insurmontable) et notifié à CORSE MOBILITE SOLIDAIRE par courrier recommandé avec accusé de réception.

En cas d'absence du stagiaire, la prestation commandée sera facturée en totalité.

CORSE MOBILITE SOLIDAIRE se réserve la possibilité de reporter ou d'annuler une session de formation en raison d'un nombre insuffisant de participants ou pour tout cas de force majeure. Les participants ou l'entreprise seront avertis dans les meilleurs délais. En cas de report ou d'annulation, les droits d'inscription acquittés seront crédités sur CORSE MOBILITE SOLIDAIRE

Dans le cas de commande d'actions de formation sur la plateforme Mon compte formation (www.moncompteformation.gouv.fr), les modalités d'absences, de report et d'abandon définies par les CGU de la plateforme s'appliquent en priorité de la présente convention <https://www.moncompteformation.gouv.fr/espace-public/conditions-generales-dutilisation>.

ARTICLE 6 - HORAIRE / PAUSE REPAS

Les horaires de formation sont les suivants : 9h00 - 12h30 et 13h30 - 17h00. Ils sont susceptibles d'être modifiés en accord avec le formateur. Deux pauses sont prévues dans la journée, en milieu de matinée et d'après-midi.

Dans le cadre de formation individuelle, les dates des entretiens sont définies lors du 1er rendez-vous et formaliser sur le contrat de formation.

ARTICLE 7 - MODALITES ASSIDUITE et d'EVALUATION

La prise en charge du financement de la formation implique une assiduité de la part du stagiaire, condition du paiement effectif de la prestation par les organismes collecteurs. Les états de présence signés constituent la base de calcul pour la prise en charge par l'organisme collecteur.

En fin de formation, une attestation d'assiduité sur laquelle est indiquée le nombre d'heures de formation suivies par le stagiaire est adressée au stagiaire.

Une évaluation de satisfaction est remplie par chaque stagiaire en fin de session. Ceci nous permet de veiller constamment à la qualité de nos prestations et d'assurer une démarche continue de qualité. Une attestation de compétences est remise à chaque stagiaire en fin de formation.

ARTICLE 8 – RESPONSABILITES

En aucun cas, la responsabilité de CORSE MOBILITE SOLIDAIRE ne saurait être recherchée dans l'exécution des prestations lorsqu'il y a :

- Faute, négligence, omission ou défaillance du client, de mauvaise utilisation du matériel ou des logiciels, de non-respect des conseils donnés, etc.

- Force majeure, événement ou incident indépendants de la volonté de l'organisme de formation tels que grèves, troubles sociaux, etc. ou sur lequel BGE CORSE n'a aucun pouvoir de contrôle de surveillance (TELECOM, EDF...).

- En ce qui concerne les autres dommages, la responsabilité de BGE CORSE ne peut en aucun cas et en aucune façon être supérieure au coût des prestations incriminées.

ARTICLE 9 - CONFIDENTIALITÉ et PROPRIÉTÉ INTELLECTUELLE

Le client s'interdit d'utiliser le contenu des formations pour former d'autres personnes que son propre personnel et engage sa responsabilité sur le fondement des articles L. 122-4 et L.335-2 et suivant du code de la propriété intellectuelle en cas de cession ou de communication des contenus non autorisée. Toute reproduction, représentation, modification, publication, transmission, dénaturation, totale ou partielle des contenus de formations sont strictement interdites, et ce quels que soient le procédé et le support utilisés. La responsabilité du client serait engagée si un usage non autorisé était fait des logiciels ou support de stage.

ARTICLE 10 - LITIGES

Toute contestation ou différent, relatif à l'interprétation ou l'exécution de ces conditions générales de vente ou de la convention de formation, et à défaut d'accord amiable, le différent sera porté devant le tribunal administratif de Bastia.



Règlement Intérieur 1/2

ARTICLE 1 : TENUE

Les stagiaires doivent se présenter au centre de formation dans une tenue correcte et respecter les règles de politesse envers les formateurs, leurs tuteurs de formation et en règle générale avec l'ensemble du personnel et les autres stagiaires.

CORSE MOBILITE SOLIDAIRE décline toute responsabilité en ce qui concerne la détérioration des affaires et vêtements des stagiaires ainsi qu'en cas de vol.

ARTICLE 2 : ASSIDUITE

Toute absence du centre de formation devra être justifiée le matin même par téléphone au secrétariat de CORSE MOBILITE SOLIDAIRE et confirmé au plus tôt par :

- Un certificat médical pour une absence de plus de trois jours
- Un arrêt de travail en cas d'absence de plus de trois jours

En cas d'absences injustifiées ou fréquentes, les stagiaires s'exposent à un renvoi du stage. Toute absence au centre de formation sera portée sur l'état de présence correspondant à la formation suivie.

Aucun retard dans l'heure d'arrivée aux entretiens individuels ou collectifs ne sera toléré. En cas de manquement à cette règle, des sanctions seront prises par le chargé de mission ou formateur référent : comptabilisation des temps de retard.

ARTICLE 3 : HYGIENE ET SECURITE

Il est interdit de toucher ou de manipuler le matériel installé dans les locaux sans autorisation du formateur.

Par mesure de sécurité, il est interdit de fumer dans les locaux. Par ailleurs, l'introduction en centre de formation de boissons alcoolisées, de lectures, films, photos et cassettes contraires à la morale ou de produits nocifs pour la santé est rigoureusement interdite.

Toute infraction à ce sujet fera l'objet d'une sanction disciplinaire immédiate.

Lutte contre l'incendie et consignes de sécurité : les stagiaires doivent se conformer aux consignes générales et particulières affichées dans les locaux de CORSE MOBILITE SOLIDAIRE.

ARTICLE 4 : SANCTIONS DISCIPLINAIRES

Le directeur de CORSE MOBILITE SOLIDAIRE est responsable de la discipline dans son établissement et les formateurs/chargés de mission dans les bureaux ou salle de formation.

Aussi, tout manquement à la discipline fera l'objet d'une sanction. Par manquement à la discipline on entend principalement :

- Gêne, perturbation des sessions de formation, dégradation des locaux ou du matériel, rixes, injures, menaces, manque de respect envers le personnel, refus de suivre l'enseignement, mauvaise volonté persistante.

Les sanctions pourront être les suivantes :

- Avertissement
- Renvoi temporaire
- Exclusion définitive

Lorsque le directeur ou son représentant envisage de prendre une sanction qui a une incidence sur la présence du stagiaire dans une formation, il est procédé ainsi qu'il suit :

- Le directeur ou son représentant convoque le stagiaire en lui indiquant l'objet de cette convocation. Celle-ci précise la date, l'heure et l'objet de l'entretien. Elle est écrite et est adressée par lettre recommandée ou remise à l'intéressé contre décharge.
- Au cours de l'entretien, le stagiaire peut se faire assister par une personne de son choix, stagiaire ou salarié de l'organisme de formation.
- Le directeur ou son représentant indique le motif de la sanction envisagée et recueille les explications du stagiaire.

La sanction ne peut intervenir moins d'un jour franc ni plus de quinze

jours après l'entretien où le cas échéant après la transmission de l'avis de la commission de discipline. Elle fait l'objet d'une décision écrite et motivée, notifiée au stagiaire par lettre recommandée.

ARTICLE 5 : REPRESENTATION DES STAGIAIRES

Dans tous les stages d'une durée supérieure à 200 heures, il est obligatoirement procédé simultanément à l'élection d'un délégué titulaire et d'un délégué suppléant au scrutin uninominal à deux tours. Tous les stagiaires sont électeurs et éligibles.

Le scrutin a lieu pendant les heures de la formation, au plus tôt 20 heures et au plus tard 40 heures après le début de la formation.

Les délégués sont élus pour la durée du stage. Leurs fonctions prennent fin lorsqu'ils cessent, pour quelques causes que ce soit, de participer au stage, il est procédé à une nouvelle élection.

Les délégués font toute suggestion pour améliorer le déroulement des formations et les conditions de vie des stagiaires dans l'organisme de formation. Ils présentent toutes les

ARTICLE 6 : POLITIQUE DE CONFIDENTIALITÉ / PROTECTION DES DONNÉES

Dans le cadre de l'utilisation de ses services et notamment des services accessibles sur son site internet, et son site mobile, mobiles, CORSE MOBILITE SOLIDAIRE, en qualité de responsable de traitement, est susceptible de collecter et traiter des données à caractère personnel vous concernant.

CORSE MOBILITE SOLIDAIRE est attaché au respect des règles de protection de la vie privée de ses bénéficiaires, des prospects et des visiteurs de son site internet. L'ensemble des traitements de données personnelles mis en œuvre dans le cadre des services accessibles respecte la réglementation locale applicable en matière de protection des données personnelles et notamment les dispositions de la loi « informatique et libertés » du 6 janvier 1978 modifiée et le Règlement Général sur la Protection des Données (Règlement UE 2016/679) ou « RGPD ».

CORSE MOBILITE SOLIDAIRE est responsable du traitement de vos données personnelles dans le cadre de ces activités.

CORSE MOBILITE SOLIDAIRE s'engage à respecter la réglementation applicable et s'engage notamment à respecter les principes suivants :

- Vos données personnelles sont traitées de manière licite, loyale et transparente (licéité, loyauté, transparence).
- Vos données personnelles sont collectées pour des finalités déterminées, explicites et légitimes, et ne sont pas traitées ultérieurement d'une manière incompatible avec ces finalités (limitation des finalités).
- Vos données personnelles sont conservées de manière adéquate, pertinente et sont limitées à ce qui est nécessaire au regard des finalités pour lesquelles elles sont traitées (minimisation des données).
- Vos données personnelles sont exactes, tenues à jour et toutes les mesures raisonnables sont prises pour que les données inexactes, eu égard aux finalités pour lesquelles elles sont traitées, soient effacées ou rectifiées sans tarder (exactitude).

Par ailleurs, CORSE MOBILITE SOLIDAIRE impose contractuellement le même niveau de protection des données personnelles à ses sous-traitants ou prestataires.



Règlement Intérieur 2/2

A quoi servent les données susceptibles d'être collectées ?

1. Moyens de collecte de vos données

Dans le cadre de nos relations, vous êtes susceptibles de nous communiquer vos données personnelles par différents moyens et notamment sur nos sites internet, lors d'une souscription à la e-newsletter, lorsque vous participez à un atelier collectif ou un suivi individuel, lorsque vous publiez des commentaires sur nos pages de réseaux sociaux, ou lorsque vous nous transmettez de toute autre manière vos données personnelles.

2. Finalités de traitements et bases juridiques

Vos données sont principalement utilisées à des fins de suivi individualisé de votre projet, voire d'information et enquêtes de satisfaction, de nouveaux services et formations destinés à soutenir votre projet professionnel, de réponse à des demandes d'informations.

Outre les cas où votre consentement a été recueilli (notamment pour vous communiquer des informations personnalisées), le traitement de vos données pour les différentes finalités susvisées est notamment nécessaire :

- pour assurer l'exécution de votre suivi dans de bonnes conditions,
- pour respecter une obligation légale et de restitution auprès de nos conventions de formation et/ ou d'accompagnement,
- aux fins des intérêts légitimes poursuivis par CORSE MOBILITE SOLIDAIRE (notamment développer des nouveaux services et offres, améliorer le suivi, etc.).

Combien de temps vos données sont-elles conservées ?

CORSE MOBILITE SOLIDAIRE s'engage à conserver vos données personnelles pour une durée n'excédant pas celle nécessaire aux finalités pour lesquelles elles sont traitées. De plus, CORSE MOBILITE SOLIDAIRE conserve vos données personnelles conformément aux durées de conservation imposées par les lois applicables en vigueur.

Qui est susceptible d'accéder à vos données personnelles ?

1. Destinataires de vos données

Les données collectées sur le site internet sont susceptibles d'être communiquées au personnel habilité de CORSE MOBILITE SOLIDAIRE, à ses partenaires ou à ses prestataires de services annexes, dans le cadre de l'accomplissement de tout ou partie des prestations visées ci-dessus. Nous vous rappelons que dans ce cadre, CORSE MOBILITE SOLIDAIRE demande à ses prestataires de mettre en place des mesures strictes de confidentialité et de protection de ces données.

2. Comment exercer vos droits ?

Conformément à la réglementation applicable en matière de protection des données personnelles, vous pouvez, à tout moment, exercer vos droits d'accès, de rectification, de suppression des données vous concernant ainsi que vos droits de limitation et d'opposition au traitement et à la portabilité de vos données personnelles.

Ces droits s'exercent par courrier ou mail à l'adresse suivante :

Marie Florence DABRIN / correspondant RGPD
corsemobilitesolidaire@orange.fr
04 95 46 30 84
L'attellu – 15,ZA CANTONE – 20260 CALVI

Dans ce cadre, nous vous prions de bien vouloir accompagner votre

demande des éléments nécessaires à votre identification (nom, prénom, e-mail) ainsi que toute autre information nécessaire à la confirmation de votre identité.

Vous disposez également d'un droit de recours auprès de la Commission Nationale de l'Informatique et des Libertés en cas de violation de la réglementation applicable en matière de protection des Données Personnelles et notamment du RGPD.

Modifications

CORSE MOBILITE SOLIDAIRE se réserve le droit d'adapter la politique de protection des données personnelles et s'engage à vous informer sur son site internet des changements ou compléments.

Cette version a été élaborée le 1er MARS 2021.

